

STACJA MORSKA W HELU (1932 - 1939)



Widok budynku, mieszczącego Morskie Laboratorium Rybackie i Stację Morską w Helu od strony zatoki. Ze zbiorów A. Ropelewskiego.



F. Lubecki i B. Dixon (stoi) na kutrze Gazda. Ze zbiorów M. Kuklika.



Kuter badawczy Ewa. Ze zbiorów M. Kuklika.



Na zdjęciu od prawej: Janina Roszkowska, Władysław Mańkowski, Hanna Bogucka, Irena Karpowicz, NN, Aleksander Godlewski. Przed nowym budynkiem Stacji Morskiej w Helu, lipiec 1933. Ze zbiorów Stowarzyszenia „Przyjaciele Helu”.

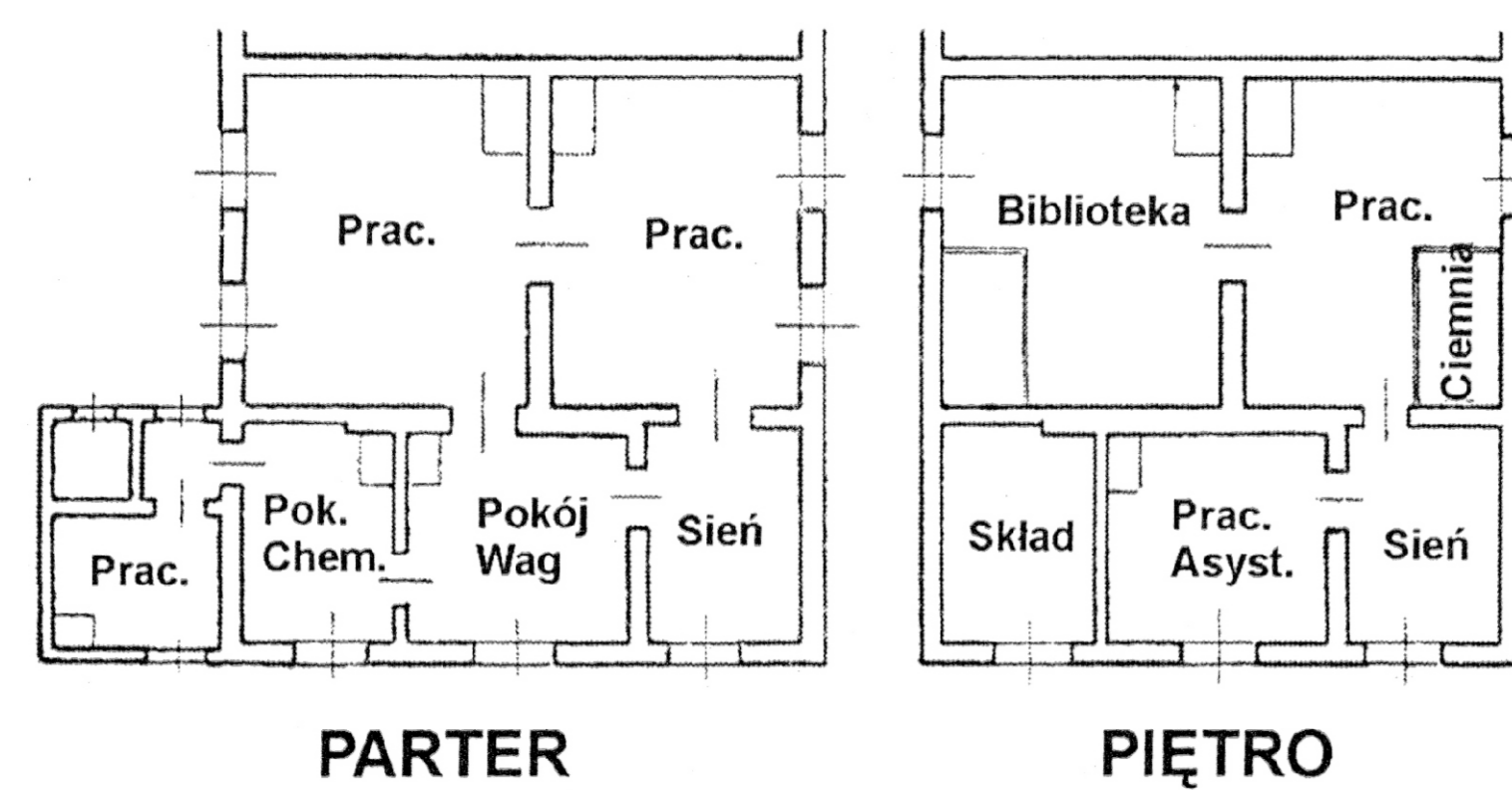


Muzeum Stacji Morskiej w Helu. Ze zbiorów Stowarzyszenia „Przyjaciele Helu”.



Wnętrze ekspozycji w nowej siedzibie Muzeum Stacji Morskiej - narzędzia rybackie. Ze zbiorów A. Ropelewskiego.

PLAN STACJI MORSKIEJ W HELU



Plan Stacji Morskiej w Helu.



Augustyn Netzel na pokładzie łodzi badawczej Zorza. Ze zbiorów rodziny Necel.



Kazimierz Demel podczas badań. Ze zbiorów M. Kuklika.



Włok badawczy.



Zbiory Stacji Morskiej na wystawie Morsko - Dydaktycznej w Warszawie, 1935



Współczesny wygląd budynku Stacji. Ze zbiorów M. Kuklika



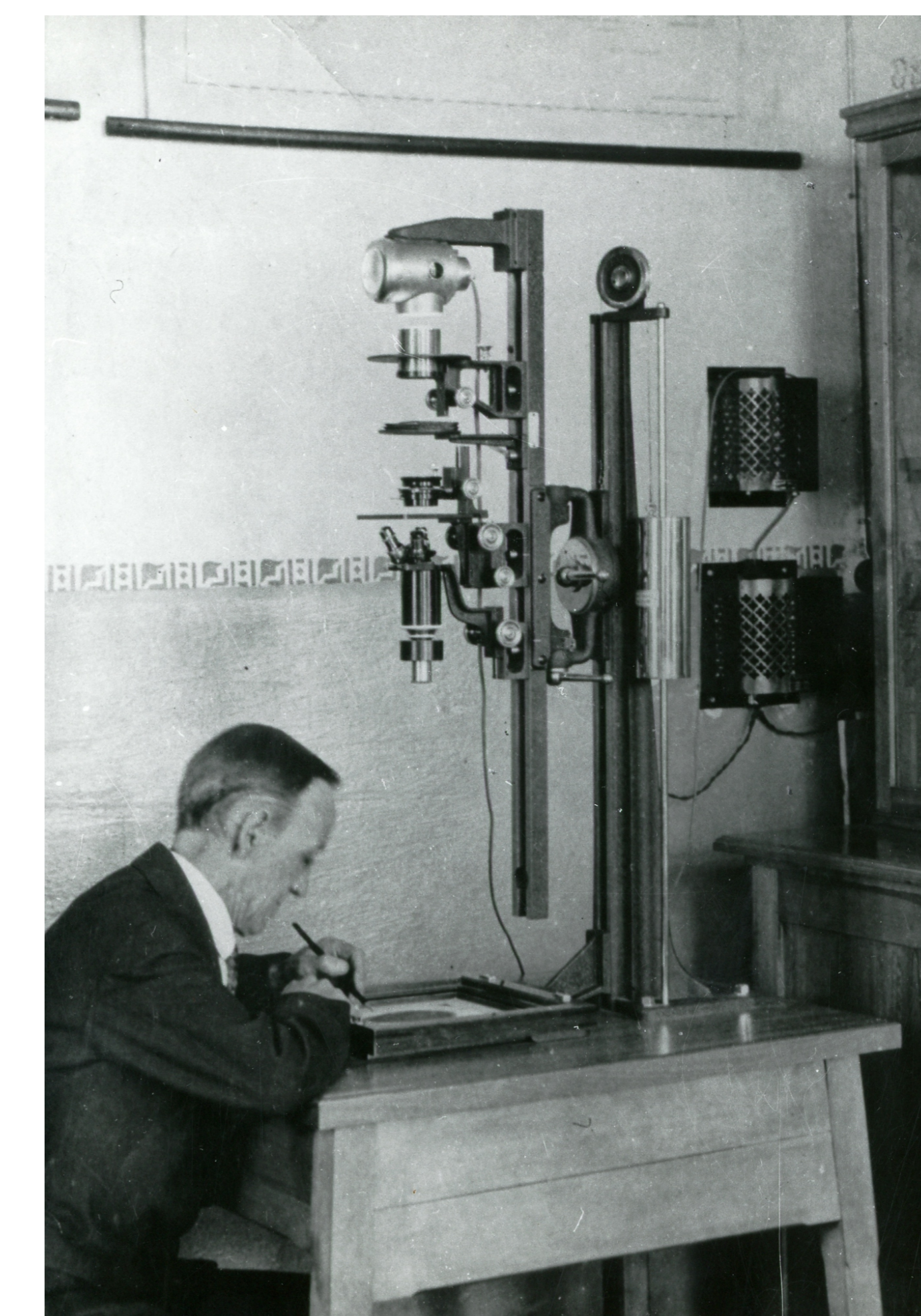
Kazimierz Demel z uczestnikami Kursu Koła Przyrodników UJ. Ze zbiorów A. Ropelewskiego.



Kuter dozorczy Gazda w porcie helskim, w głębi kuter badawczy Ewa. Rok 1935. Ze zbiorów prywatnych.



M. Bogucki i A. Hryniewicki na łodzi badawczej. Ze zbiorów M. Kuklika.



Dr Borys Dixon – ichtiolog przy aparacie Edingera do określania wieku ryb. Ze zbiorów Stowarzyszenia „Przyjaciele Helu”.



Podwodny badacz w helmie nurkowym projektu prof. J. Wojtuśiaka, 1935. Ze zbiorów M. Kuklika.



Stacja Morska w Gdyni



Od lewej: K. Demel i A. Netzel z uczestnikami III Kursu Biologii Morza, 1933. Ze zbiorów A. Ropelewskiego.



Pracownik Stacji Augustyn Netzel (pierwszy z prawej) wywozi uczestników kursu biologii morza na rejs badawczy, 1934. Ze zbiorów rodziny Necel.